

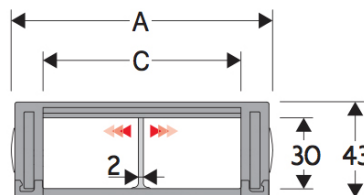


INDUSTRIKOMponenter A/S
En anerkendt partner i Mobil Energi

NYLON SERIE MEDIUM 355

INDVENDIG HØJDE (D) 30 MM

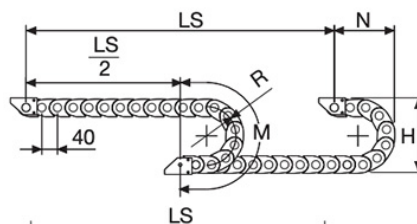
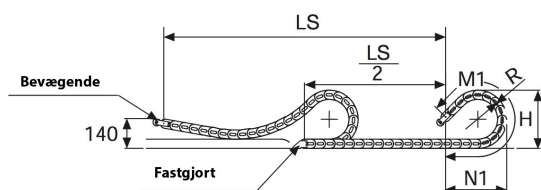
Dobbelt andel enkeltledskonstruktion med anti-friktion gulnitte. Uoplukkelig. Lodrette separatore til rådighed. Den faste ryg yder god beskyttelse af kabler/slanger når den arbejder vandret. På grund af sin konstruktion med dobbelt-andel laterale side, kæden er meget robust, i mellemtiden tilbyder meget lav friktion. Brugt med guidekanal er kæden velegnet til bevægelse over lange afstande.



A mm	B mm	C mm	D mm	R mm	Vægt/m kg	Kæde Varenummer
74	43	45	30	54	1,35	355044
74	43	45	30	75	1,35	355045
74	43	45	30	100	1,35	355046
74	43	45	30	150	1,35	355047
74	43	45	30	200	1,35	355048
94	43	65	30	54	1,45	355064
94	43	65	30	75	1,45	355065
94	43	65	30	100	1,45	355066
94	43	65	30	150	1,45	355067
94	43	65	30	200	1,45	355068
124	43	95	30	54	1,65	355094
124	43	95	30	75	1,65	355095
124	43	95	30	100	1,65	355096
124	43	95	30	150	1,65	355097
124	43	95	30	200	1,65	355098

Tekniske kendetegn når kæden er selvbærende	
Hastighed	10 m/s
Acceleration	50 m/s ²
PIN	
Varenummer PG355	
Separator	
Ikke monteret	Varenummer S355
Monteret	Varenummer S355MC

R (mm)	H (mm)	N (mm)	M (mm)	N1 (mm)	M1 (mm)
54	152	120	250	135	290
75	194	140	315	190	420
100	244	165	295	275	640
150	344	215	555	450	1.075
200	444	265	710	720	1.515



Længde på kæde (L)
Halv kørelængde (LS/2)
plus længden af kurven (M) eller (M1)
 $L = LS / 2 + M$ eller $M1$

Til glidende applikationer, tekniske data kan ændre sig efter frekvens, vægt og miljø.

GLIDENDE VERSION
Bestilles med en pivoterende endebeslag sæt

For mere specifikke oplysninger om disse produkter, og hvordan de kan dække dine behov, ring venligst

INDUSTRIKOMponenter A/S

Energivej 33 DK-2750 Ballerup

Tlf: +45 5672 0000 Fax: +45 5672 0005

www.industrikomponenter.dk

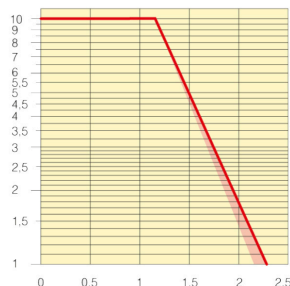


INDUSTRIKOMponenter A/S
En anerkendt partner i Mobil Energi

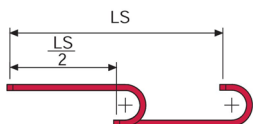
NYLON SERIE MEDIUM 305

Kapacitetsdiagram for selv bærende kæde

Den maksimale selv bærende kædelængde (LS/2) i forhold til vægten af kabler og slanger per meter.



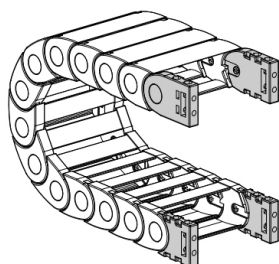
X=LS/2 Maks længde uden støtte
Y=ekstra belastning (kg/m)



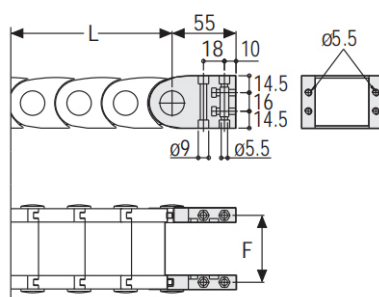
Den røde markering i diagrammet viser forholdet mellem vægt og kædens bredde.

Til applikationer med LS / 2 og en vægt, som ikke er inkluderet i det selv bærende kapacitetsdiagram, tjekkes mulig anvendelse af støtteruller.

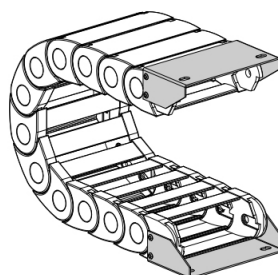
Endebeslag:
NYLON



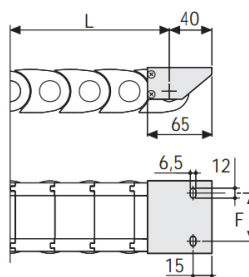
Beslag fastgjort på forsiden, udvendig eller indvendig for radius



Endebeslag:
BLANKFORZINKET STÅL***



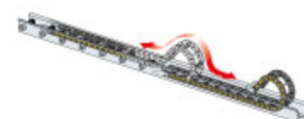
Beslag fastgjort udvendig for radius



Nylon Endebeslag Varenumre	
Komplet sæt monteret	
Kædetype	Endebeslag
355 C = 45	AN355KM
355 C = 65	AN355KM
355 C = 95	AN355KM
Komplet sæt ikke monteret	
Kædetype	Endebeslag
355 C = 45	AN355K
355 C = 65	AN355K
355 C = 95	AN355K
Kædetype	F mm
355 C = 45	57
355 C = 65	77
355 C = 95	107

Blankforzinket Stål Endebeslag Varenumre	
Komplet sæt monteret	
Kædetype	Endebeslag
355 C = 45	AP355KM□**
355 C = 65	AM355KM□**
355 C = 95	AG355KM□**
Komplet sæt ikke monteret	
Kædetype	Endebeslag
355 C = 45	AP355K□**
355 C = 65	AM355K□**
355 C = 95	AG355K□**
Kædetype	F mm
355 C = 45	50
355 C = 65	70
355 C = 95	100

** 1=Pos 1; 2=Pos 2; 3= Pos 3
*** Fås på forespørgsel i rustfrit stål



Velegnet til lange kører



Særligt værktøj til at fjerne gulenitter. Varenummer PZ010

INDUSTRIKOMponenter A/S

Energivej 33 DK-2750 Ballerup

Tlf: +45 5672 0000 Fax: +45 5672 0005

www.industrikomponenter.dk