



INDUSTRIKOMPONENTER A/S
En anerkendt partner i Mobil Energi

LIMIT-SWITCH US



KENDETEGN

- Indgår i tre positioner
- Robust metalhus
- Gennemsigtigt dæksel for optimal funktionskontrol
- Stort forbindelsesområde
- Stille driftstilstand
- Let justering takket være mange justeringsmuligheder
- Positivt drevne NC-kontakter
- Speciel version med op til otte kontaktpar i næsten ethvert kredsløb (fabriksindstillinger)

For mere specifikke oplysninger om disse produkter, og hvordan De kan dække dine behov, ring venligst

INDUSTRIKOMPONENTER A/S

Energivej 33 DK-2750 Ballerup

Tlf: +45 5672 0000 Fax: +45 5672 0005

www.industrikomponenter.dk



INDUSTRIKOMPONENTER A/S
En anerkendt partner i Mobil Energi

LIMIT-SWITCH US

TEKNISK DATA

Standarder	EN81-20, EN 81-50, EN 60947-5-1
Brydeevne	Ui = 500 V Ith = 6 A Uimp = 4 kV AC-15: Ue = 230 V Ie = 6 A DC-13: Ue = 200 V Ie = 0,3 A
Kortslutnings Kapacitet	T 10 A F 16 A
Kontaktmateriale	Fin sølv
Aktiveringskraft	0,65 N (hvilende)
Forbindelse	Via skrueterminal maks. 2,5 mm ² kabelforskrining 2 x M20 x 1,5
Tætningsgrad	IP40
Omgivelsestemperatur	-30 °C til +80 °C
Installationsposition	Enhver
Vægt	820 g

INDUSTRIKOMPONENTER A/S

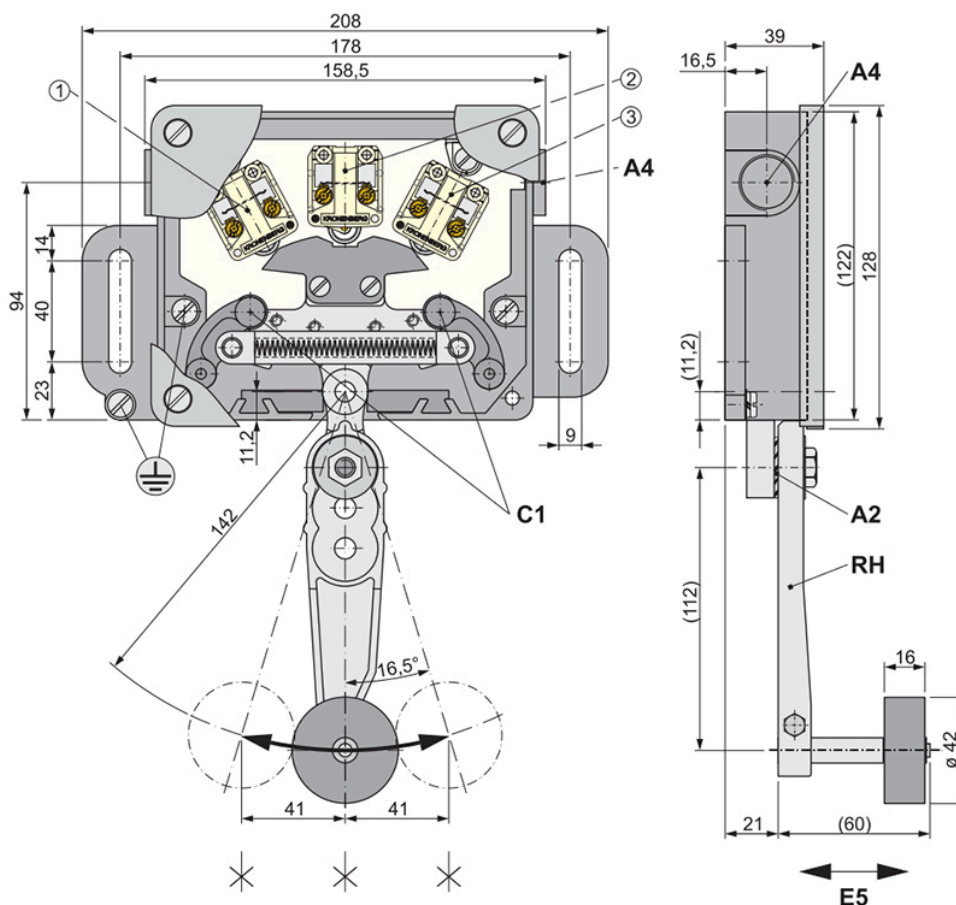
Energivej 33 DK-2750 Ballerup

Tlf: +45 5672 0000 Fax: +45 5672 0005

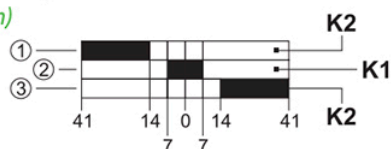
www.industrikomponenter.dk



DIMENSIONER



(standard version)



Kontakt lukket (positiv åbning)



Kontakt åben



Aktiveringsretning



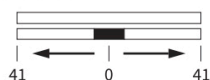
Hvile positioner

- A2 Tandlæseskive placeret under håndtage
- A4 Kabelforskruing
- C1 Rasterrulle
- E5 Position af gummirullen (G60) justebar
- K1 Positive Åbner
- K2 NO-kontakt
- RH Rullehåndtag, justebar position

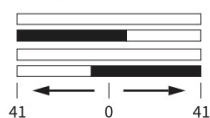


SKIFTESVEJDIAGRAMMER (SPECIALKREDSLØB)

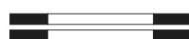
US-1-31



US-2-10



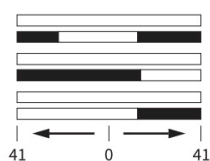
US-2-39



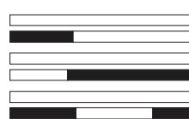
US-2-42



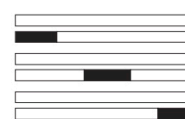
US-3-01



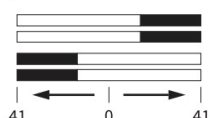
US-3-02



US-3-09



US-4-11



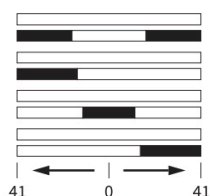
US-4-12



US-4-16



US-4-18



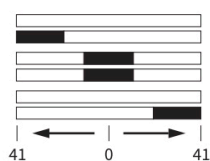
US-4-19



US-4-20



US-4-29



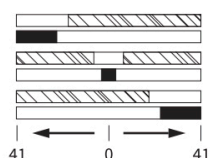
US-4-30



US-4-33



US-6-35



- ← Aktiveringsretning i mm
- Kontakt lukket (positiv åbning)
- Kontakt åben
- ▨ Kontakt lukket (ingen tvangsåbner)