

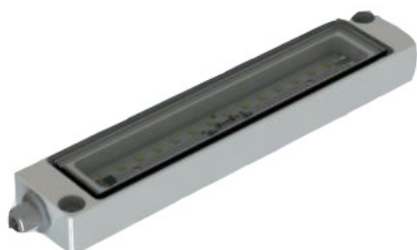


INDUSTRIKOMPONENTER A/S
En anerkendt partner i Mobil Energi

PÅBYGNINGSARMATUR AULED 50 (rustfrit stål)

TEKNISK DATA

Driftsspænding:	24 V DC
Angiven normal udgangseffekt:	7,2 W
Omgivende temperatur:	-5°C - maks 40°C
Tætningsgrad:	IP67
Beskyttelsesklasse:	SK II
Vægt	0,92 kg
Beskyttelsesrør:	ESG
Lampehus:	Rustfrit Stål
Type belysning:	Påbygningsarmatur
Anvendelsesområde:	Industriel sektor



LYSKILDER

Antal LED'er:	28
Strøm:	0,3 A
Livstid:	>50.000 timer
Farvegengivelse:	Ra > 80
Energieffektivitetsklasse:	A++
Lysstrøm:	1.050 lm
Lyseffektivitet:	145 lm/W
Lys farve:	5.000 K

BALLAST (EKSTERN)

Afgangsspænding:	24 V DC
Udgangseffekt:	min. 12 W

ELEKTRISK TILSLUTNING

Type forbindelse:	Flangestik M12x1, 4-polet
Fastgør tildelingen:	Pin 1:+24V DC Pin 3: GND

FUNKTIONER

- Rustfrit stål hus i høj kvalitet
- Især velegnet til fødevarersektoren
- Lav vedligeholdelse & let at servicere
- Også velegnet til brug i barske miljøer
- M8-stik

STANDARDS

EN55015:2016-04; EN60598.1: 2015-10;
EN62031:2015-09; UL2108

For mere specifikke oplysninger om disse produkter, og hvordan de kan dække dine behov, ring venligst

INDUSTRIKOMPONENTER A/S

Energivej 33 DK-2750 Ballerup

Tlf: +45 5672 0000 Fax: +45 5672 0005

www.industrikomponenter.dk

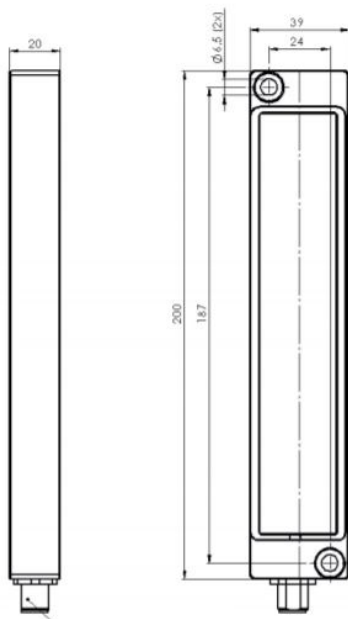


INDUSTRIKOMponenter A/S
En anerkendt partner i Mobil Energi

PÅBYGNINGSARMATUR AULED 50 (rustfrit stål)

Type	Watt	Spænding	Lysstyrke	Beskyttelsesrør	Dimensioner (mm)	Stik
AuLED 50	7,2 W	24 V DC	1.050	ESG, Klar	135x60x20	M8, tværgående

DIMENSIONER



INDUSTRIKOMponenter A/S

Energivej 33 DK-2750 Ballerup

Tlf: +45 5672 0000 Fax: +45 5672 0005

www.industrikomponenter.dk