

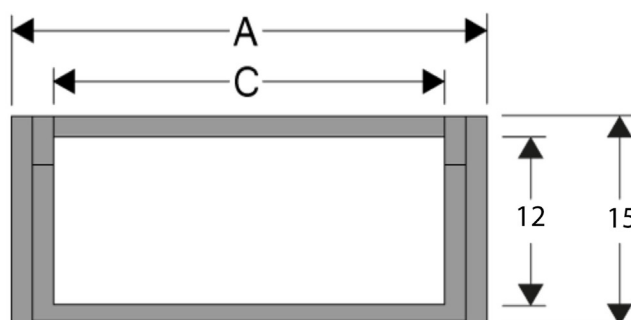


INDUSTRIKOMponenter A/S
En anerkendt partner i Mobil Energi

NYLON SERIE LIGHT 200

INDVENDIG HØJDE (D) 12 MM

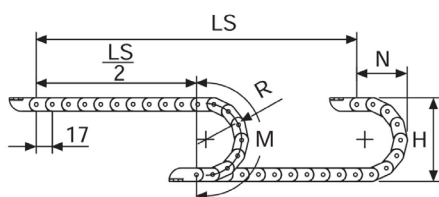
Enkeltledskonstruktion med central anti-friktion gul nitte. Meget glat kæde, især velegnet til små maskiner som printere, måleudstyr, osv.



Tekniske kendetegn når kæden er selvbærende	
Hastighed	10 m/s
Acceleration	50 m/s ²

A mm	B mm	C mm	D mm	R mm	Vægt/m kg	Kæde
18	15	12	12	018-030-040	0,13	20012 □□□ *
31	15	25	12	018-030-040	0,14	20025 □□□ *
31	15	35	12	018-030-040	0,15	20035 □□□ *

*Fuldfør koden ved at indsætte radius (R): F.eks 20012018



R (mm)	H (mm)	N (mm)	M (mm)
018	51	45	95
030	75	55	130
040	95	70	165

Længde på kæde (L)
Halv kørelængde (LS/2)
plus længden af kurven (M)
 $L = LS / 2 + M$

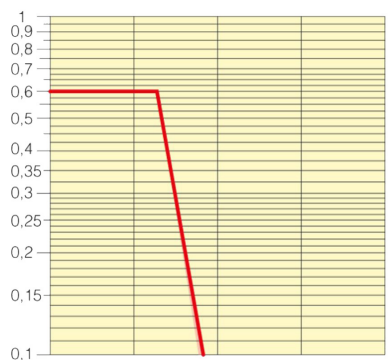
For mere specifikke oplysninger om disse produkter, og hvordan de kan dække dine behov, ring venligst

INDUSTRIKOMponenter A/S

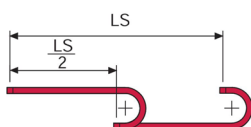
Energivej 33 DK-2750 Ballerup
Tlf: +45 5672 0000 Fax: +45 5672 0005



Kapacitetsdiagram for selvbærende kæde



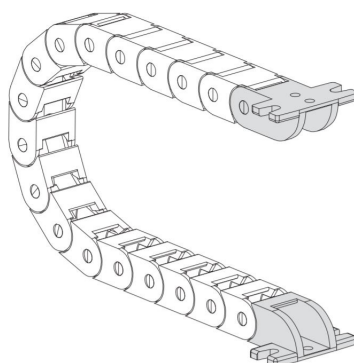
X=LS/2 Maks længde uden støtte
Y=ekstra belastning (kg/m)



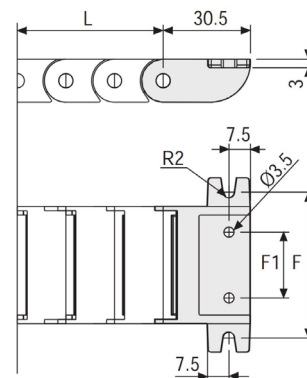
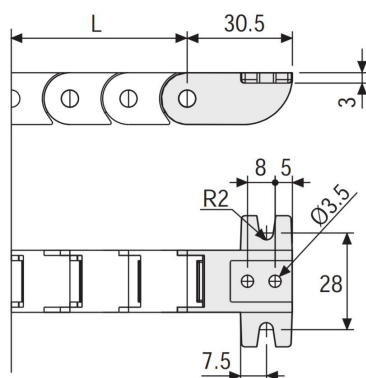
Den røde markering i diagrammet viser forholdet mellem vægt og kædens bredde.

Til applikationer med LS / 2 og en vægt, som ikke er inkluderet i det selvbærende kapacitetsdiagram, tjekkes mulig anvendelse af støtteruller.

Endebeslag



Beslag fastgjort for udvendig radius



Nylon Type Varenumre	
Komplet sæt monteret	
Kædetype	Endebeslag
20012...	AN20012KM
20025...	AN20025KM
20035...	AN20035KM
Komplet sæt ikke monteret	
Kædetype	Endebeslag
20012...	AN20012K
20025...	AN20025K
20035...	AN20035K

KÆDETYPE	F1 mm	F mm
20025...	13	41
20035...	23	51