

Merkmale

- stabiles, beschichtetes Metallgehäuse mit Klarsichtdeckel
- Schutzart IP40
- mit Federrückzug
- Betätigungsrichtung umbaubar (Links ↔ Rechts)

Features

- solid, coated metal enclosure with transparent cover
- level of protection IP40
- with spring return
- actuation direction changeable (left ↔ right)

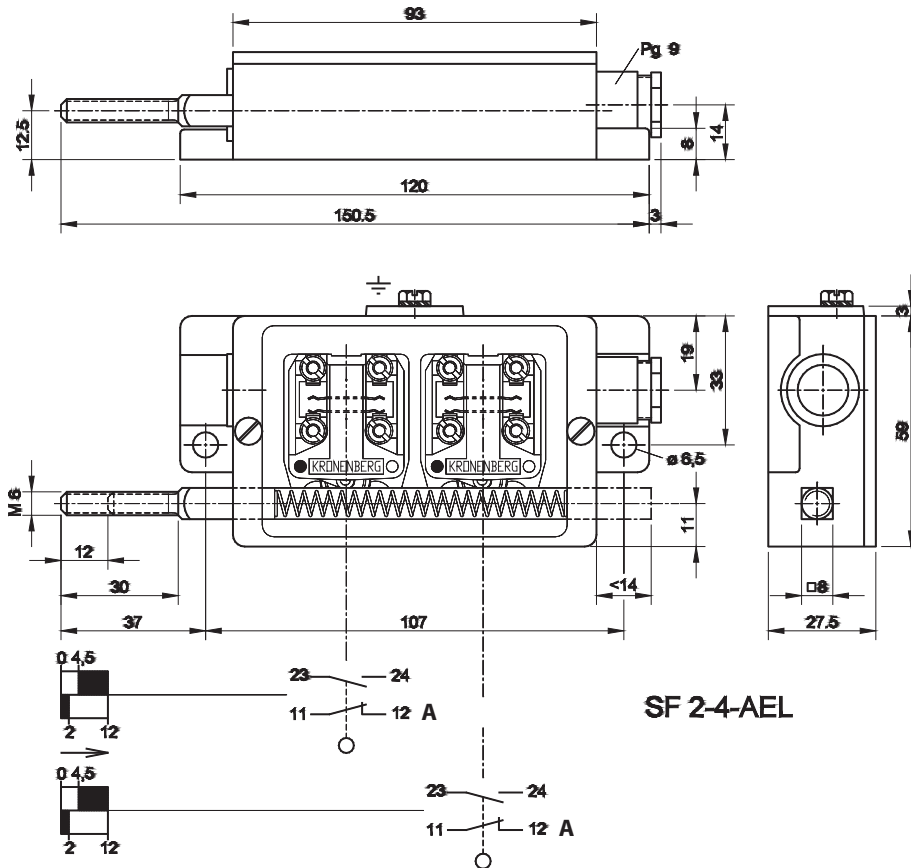
Bestellangaben / Order Information Codes

SF 2 - AL	Stiftschalter mit Feder, links, 2 NC (2 Öffner) / pin-type contact with spring, left, 2 NC
SF 2 - EL	Stiftschalter mit Feder, links, 2 NO (2 Schließer) / pin-type contact with spring, left, 2 NO
SF 2 - AEL	Stiftschalter mit Feder, links, NC/NO (Öffner + Schließer) / pin-type contact with spring, left, NC/NO
SF2-4 - AEL	Stiftschalter mit Feder, links, 2 NC / 2 NO (2 Öffner + 2 Schließer) / pin-type contact with spring, left, 2 NC / 2 NO
... R (statt L)	Ausführung rechts statt links
... R (instead of L)	right-hand operation instead of left-hand operation





Geräteabmessungen / Device Dimensions



A Zwangsöffner /
positive contact

Technische Daten:

nach IEC 947-5-1	$U_i=250V$ $U_{imp}=4kV$ $I_{th}=6A$
Kurzschlußfestigkeit	AC-15 $U_e=230V$ $I_e=6A$; DC-13 $U_e=220V$ $I_e=0,3A$
Schaltweg	T 10 A / F 16 A
Gehäuse	Kontaktöffnung $2 \times 2mm$
Kontakte	Metall mit Kunststoffdeckel, Schutzart IP40
Anschluß	2 Zwangsöffner mit Feinsilber als Kontaktwerkstoff
Umgebungstemperatur	Schlitzmutter max. $2,5mm^2$; Leitungseinführung mit Pg 9
Betätigungs-/Rückstellkraft	$-30^\circ C$ bis $80^\circ C$, Einbaulage beliebig
Gewicht	25N / 22N
	Schalter 280g

Technical Data:

acc. to IEC 947-5-1	$U_i=250V$ $U_{imp}=4kV$ $I_{th}=6A$
short-circuit capacity	AC-15 $U_e=230V$ $I_e=6A$; DC-13 $U_e=220V$ $I_e=0,3A$
contact sequence	T 10 A / F 16 A
enclosure	contact opening $2 \times 2mm$
contacts	metal with plastics cover, level of protection IP 40
connection	2 positive contacts with refined silver as contact material
ambient air temperature	slot nut max. $2,5mm^2$; cable entry with Pg 9
actuation-/return force	$-30^\circ C$ to $80^\circ C$, installation any operating position
weight	25N / 22N
	switch 280g