



**INDUSTRIKOMPONENTER A/S**  
En anerkendt partner i Mobil Energi

# RØRARMATUR RL70E



## ETABLERET RESULTATER

- Ekstremt effektiv lysstofrør teknologi
- Ultra lavblænding, homogent lys med bløde overgange
- Varianter med parabolisk blændgitter til ideel blændfri visning
- Integreret forkobling
- Forskellige rørmateriale til brug i overensstemmelse med anvendelse
- Bajonetforbindelse til nem udskiftning af lyskilden
- Høj sikkerhed
- Direkte tilslutning til maskinspænding

## TEKNISKE DATA

- Lysstofrør teknologi
- Farvetemperatur neutral hvid 4.000 K
- Farvegenkendelse
- Ra > 80 (TC-L og T5) eller
- Ra > 60 (T8)
- Blændfrit takket være aluminium lameller
- Armatur lavet af akryl og borosilikatglas
- Monteret via forskellige beslag fra tilbehør
- Tætningsgrad IP67, beskyttelsesklasse III
- Forbindelse via kabelforskrumning
- Forskellige beslag som tilbehør

For mere specifikke oplysninger om disse produkter, og hvordan de kan dække dine behov, ring venligst

# INDUSTRIKOMPONENTER A/S

Energivej 33 DK-2750 Ballerup

Tlf: +45 5672 0000 Fax: +45 5672 0005

[www.industrikomponenter.dk](http://www.industrikomponenter.dk)



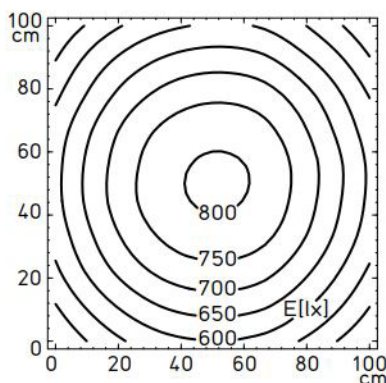
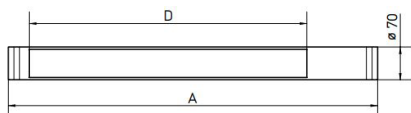
**INDUSTRIKOMPONENTER A/S**  
En anerkendt partner i Mobil Energi

# RØRARMATUR RL70E

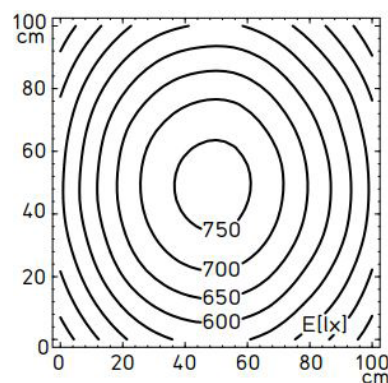
AFSTANDSMÅLING 100cm



## DIMENSIONER



Baseret på 2 x 39 W uden lammeller



Baseret på 2 x 39 W

## Integreret elektronisk forkobling

FORBRUG	DIMENSIONER (mm)	TILSLUTNINGSEFFEKT SPECIEL FUNKTION	$E_m/E_{max}^*$	MODEL	VARENUMMER
T8 1 x 18 W	A = 916, D = 597	230 - 240 V, 50/60 Hz/Akryl	207/262 lx <sup>1</sup>	RL70E-118	111 841 000 - 000 679 40
T8 1 x 18 W	A = 916, D = 597	230 - 240 V, 50/60 Hz Akryl, parabolisk blændgitter	172/222 lx <sup>1</sup>	RL70E-118	111 840 010 - 000 688 91
T8 1 x 36 W	A = 1.724, D = 1.200	230 - 240 V, 50/60 Hz/Akryl	410/490 lx <sup>1</sup>	RL70E-136	111 821 000 - 000 661 92
T8 1 x 36 W	A = 1.724, D = 1.200	230 - 240 V, 50/60 Hz Akryl, parabolisk blændgitter	348/420 lx <sup>1</sup>	RL70E-136	111 821 010 - 000 695 45
T8 1 x 58 W	A = 2.207, D = 1.548	230 - 240 V, 50/60 Hz/Akryl	497/693 lx <sup>1</sup>	RL70E-158	111 911 000 - 000 651 95
T8 1 x 58 W	A = 2.207, D = 1.548	230 - 240 V, 50/60 Hz Akryl, parabolisk blændgitter	425/620 lx <sup>1</sup>	RL70E-158	111 911 010 - 000 695 46
TC-L 1 x 18 W	A = 486, D = 198	100/120/230 V, 50/60 Hz/Akryl	160/205 lx <sup>1</sup>	RL70CE-118	111 371 000 - 000 570 24
TC-L 1 x 18 W	A = 486, D = 198	100/120/230 V, 50/60 Hz Akryl, parabolisk blændgitter	154/211 lx <sup>1</sup>	RL70CE-118	111 371 010 - 000 570 23
TC-L 1 x 24 W	A = 572, D = 293	100/120/230 V, 50/60 Hz/Akryl	259/333 lx <sup>1</sup>	RL70CE-124	111 381 002 - 000 570 29
TC-L 1 x 24 W	A = 572, D = 293	100/120/230 V, 50/60 Hz Akryl, parabolisk blændgitter	220/313 lx <sup>1</sup>	RL70CE-124	111 381 004 - 000 570 28
TC-L 1 x 36 W	A = 827, D = 363	220 - 240 V, 50/60 Hz/Akryl	337/437 lx <sup>1</sup>	RL70CE-136	112 009 000 - 000 661 19
TC-L 1 x 36 W	A = 827, D = 363	220 - 240 V, 50/60 Hz Akryl, parabolisk blændgitter	327/450 lx <sup>1</sup>	RL70CE-136	112 009 010 - 000 661 17
T5 2 x 39 W	A = 1.472, D = 829	220 - 240 V, 50/60 Hz/Akryl	641/805 lx <sup>1</sup>	RL70E-239	112 501 000 - 000 975 72
T5 2 x 39 W	A = 1.472, D = 829	220 - 240 V, 50/60 Hz Akryl, parabolisk blændgitter	577/765 lx <sup>1</sup>	RL70E-239	112 501 010 - 000 975 74

\*  $E_m$  = medium belysningsstyrke;  $E_{max}$  = maksimal belysningsstyrke Måleområde 100 cm x 100 cm /måleafstand 100cm

# INDUSTRIKOMPONENTER A/S

Energivej 33 DK-2750 Ballerup

Tlf: +45 5672 0000 Fax: +45 5672 0005



**INDUSTRIKOMPONENTER A/S**  
En anerkendt partner i Mobil Energi

# RØRARMATUR RL70E

Integreret elektronisk forkobling					
FORBRUG	DIMENSIONER (mm)	TILSLUTNINGSEFFEKT SPECIEL FUNKTION	$E_m/E_{max}^*$	MODEL	VARENUMMER
TC-L 1 x 18 W	A = 524, D = 212	24 VDC/Akryl	159/205 lx <sup>1</sup>	RL70CE-118	112 370 000 - 000 841 57
TC-L 1 x 18 W	A = 524, D = 212	24 VDC Akryl, parabolisk blændgitter	152/208 lx <sup>1</sup>	RL70CE-118	112 370 010 - 000 841 68
TC-L 1 x 18 W	A = 919, D = 597	24 VDC/Akryl	207/262 lx <sup>1</sup>	RL70CE-118	111 690 000 - 000 634 06
TC-L 1 x 18 W	A = 919, D = 597	24 VDC Akryl, parabolisk blændgitter	172/222 lx <sup>1</sup>	RL70CE-118	111 690 000 - 000 674 71
TC-L 1 x 24 W	A = 639, D = 317	24 VDC/Akryl	259/333 lx <sup>1</sup>	RL70CE-124	111 440 000 - 000 571 73
TC-L 1 x 24 W	A = 639, D = 317	24 VDC Akryl, parabolisk blændgitter	220/313 lx <sup>1</sup>	RL70CE-124	111 440 010 - 000 571 74
TC-L 1 x 36 W	A = 747, D = 364	24 VDC/Akryl	337/437 lx <sup>1</sup>	RL70CE-136	111 450 000 - 000 640 46
TC-L 1 x 36 W	A = 747, D = 364	24 VDC Akryl, parabolisk blændgitter	327/450 lx <sup>1</sup>	RL70CE-136	111 450 000 - 000 644 22
T8 1 x 36 W	A = 1.532, D = 1.210	24 VDC/Akryl	410/490 lx <sup>1</sup>	RL70E-136	111 730 000 - 000 599 87
T8 1 x 36 W	A = 1.532, D = 1.210	24 VDC Akryl, parabolisk blændgitter	348/420 lx <sup>1</sup>	RL70E-136	111 730 010 - 000 599 90
T8 1 x 58 W	A = 1.850, D = 1.541	24 VDC/Akryl	497/693 lx <sup>1</sup>	RL70E-158	112 170 000 - 000 867 80
T8 1 x 58 W	A = 1.850, D = 1.541	24 VDC Akryl, parabolisk blændgitter	425/620 lx <sup>1</sup>	RL70E-158	112 170 010 - 000 887 53
TC-L 1 x 18 W	A = 524, D = 212	24 VAC, 50/60 Hz/Akryl	159/205 lx <sup>1</sup>	RL70CE-118	112 369 000 - 000 841 94
TC-L 1 x 18 W	A = 524, D = 212	24 VAC, 50/60 Hz Akryl, parabolisk blændgitter	152/208 lx <sup>1</sup>	RL70CE-118	112 369 010 - 000 841 95
T8 1 x 18 W	A = 919, D = 597	24 VAC, 50/60 Hz/Akryl	207/262 lx <sup>1</sup>	RL70CE-118	112 650 000 - 000 630 29
T8 1 x 18 W	A = 919, D = 597	24 VAC, 50/60 Hz Akryl, parabolisk blændgitter	172/222 lx <sup>1</sup>	RL70CE-118	112 650 010 - 000 815 94
TC-L 1 x 24 W	A = 639, D = 317	24 VAC, 50/60 Hz/Akryl	259/333 lx <sup>1</sup>	RL70CE-124	111 410 010 - 000 571 57
TC-L 1 x 24 W	A = 639, D = 317	24 VAC, 50/60 Hz Akryl, parabolisk blændgitter	220/313 lx <sup>1</sup>	RL70CE-124	111 410 010 - 000 571 57
TC-L 1 x 36 W	A = 747, D = 364	24 VAC, 50/60 Hz/Akryl	337/437 lx <sup>1</sup>	RL70CE-136	111 420 000 - 000 571 61
TC-L 1 x 36 W	A = 747, D = 364	24 VAC, 50/60 Hz Akryl, parabolisk blændgitter	327/450 lx <sup>1</sup>	RL70CE-136	111 420 010 - 000 571 62

\*  $E_m$  = medium belysningsstyrke;  $E_{max}$  = maksimal belysningsstyrke Måleområde 100 cm x 100 cm /måleafstand 100cm

# INDUSTRIKOMPONENTER A/S

Energivej 33 DK-2750 Ballerup

Tlf: +45 5672 0000 Fax: +45 5672 0005



**INDUSTRIKOMPONENTER A/S**  
En anerkendt partner i Mobil Energi

# RØRARMATUR RL70E

## 20 - 240 V, 50/60 Hz - Integreret elektronisk forkobling

FORBRUG	DIMENSIONER (mm)	TILSLUTNINGSEFFEKT SPECIEL FUNKTION	$E_m/E_{max}^*$	MODEL	VARENUMMER
T8 1 x 18 W	A = 916, D = 597	Borosilikatglas	207/262 lx <sup>1</sup>	RL70E-118	111 841 001 - 000 687 31
T8 1 x 18 W	A = 916, D = 597	Borosilikatglas, parabolisk blændgitter	172/222 lx <sup>1</sup>	RL70E-118	111 841 011 - 000 868 78
T8 1 x 36 W	A = 1.724, D = 1.200	Borosilikatglas	410/490 lx <sup>1</sup>	RL70E-136	111 821 001 - 000 632 28
T8 1 x 36 W	A = 1.724, D = 1.200	Borosilikatglas, parabolisk blændgitter	348/420 lx <sup>1</sup>	RL70E-136	111 821 011 - 000 851 07
T8 1 x 58 W	A = 2.207, D = 1.548	Borosilikatglas	497/693 lx <sup>1</sup>	RL70E-158	111 911 011 - 000 651 94
T8 1 x 58 W	A = 2.207, D = 1.548	Borosilikatglas, parabolisk blændgitter	425/620 lx <sup>1</sup>	RL70E-158	111 911 011 - 000 651 96

\*  $E_m$  = medium belysningsstyrke;  $E_{max}$  = maksimal belysningsstyrke Måleområde 100 cm x 100 cm /måleafstand 100cm

## Integreret elektronisk forkobling

FORBRUG	DIMENSIONER (mm)	TILSLUTNINGSEFFEKT SPECIEL FUNKTION	$E_m/E_{max}^*$	MODEL	VARENUMMER
TC-L 1 x 18 W	A = 486, D = 198	100/120/230 V, 50/60 Hz/Borosilikatglas	160/205 lx <sup>1</sup>	RL70CE-118	111 371 001 - 000 570 26
TC-L 1 x 18 W	A = 486, D = 198	100/120/230 V, 50/60 Hz Borosilikatglas, parabolisk blændgitter	154/211 lx <sup>1</sup>	RL70CE-118	111 371 011 - 000 570 25
TC-L 1 x 24 W	A = 572, D = 293	100/120/230 V, 50/60 Hz/Borosilikatglas	259/333 lx <sup>1</sup>	RL70CE-124	111 381 003 - 000 570 31
TC-L 1 x 24 W	A = 572, D = 293	100/120/230 V, 50/60 Hz Borosilikatglas, parabolisk blændgitter	220/313 lx <sup>1</sup>	RL70CE-124	111 381 005 - 000 570 30
TC-L 1 x 36 W	A = 827, D = 363	220 - 240 V, 50/60 Hz/Borosilikatglas	337/437 lx <sup>1</sup>	RL70CE-136	112 009 001 - 000 661 18
TC-L 1 x 36 W	A = 827, D = 363	220 - 240 V, 50/60 Hz	327/450 lx <sup>1</sup>	RL70CE-136	112 009 011 - 000 661 16
		100/120/230 V, 50/60 Hz Borosilikatglas, parabolisk blændgitter			
T5 2 x 39 W	A = 1.475, D = 829	220 - 240 V, 50/60 Hz/Borosilikatglas	641/805 lx <sup>1</sup>	RL70E-239	112 501 001 - 000 975 73
T5 2 x 39 W	A = 1.475, D = 829	220 - 240 V, 50/60 Hz Borosilikatglas, parabolisk blændgitter	577/765 lx <sup>1</sup>	RL70E-239	112 501 011 - 000 975 75
T5 2 x 54 W	A = 1.744, D = 1.048	220 - 240 V, 50/60 Hz/Borosilikatglas	923/1.427 lx <sup>1</sup>	RL70E-254	112 180 001 - 000 863 00
T5 2 x 54 W	A = 1.744, D = 1.048	220 - 240 V, 50/60 Hz Borosilikatglas, parabolisk blændgitter	698/1.185 lx <sup>1</sup>	RL70E-254	112 180 011 - 000 863 01

\*  $E_m$  = medium belysningsstyrke;  $E_{max}$  = maksimal belysningsstyrke Måleområde 100 cm x 100 cm /måleafstand 100cm

# INDUSTRIKOMPONENTER A/S

Energivej 33 DK-2750 Ballerup

Tlf: +45 5672 0000 Fax: +45 5672 0005



**INDUSTRIKOMPONENTER A/S**  
En anerkendt partner i Mobil Energi

# RØRARMATUR RL70E

Integreret elektronisk forkobling					
FORBRUG	DIMENSIONER (mm)	TILSLUTNINGSEFFEKT SPECIAL FUNKTION	$E_m/E_{max}^*$	MODEL	VARENUMMER
TC-L 1 x 40 W	A = 1.040, D = 530	110 - 230 V/Borosilikatglas	442/563 lx <sup>1</sup>	RL70CE-140	112 331 003 - 000 307 81**
TC-L 1 x 40 W	A = 1.040, D = 530	110 - 230 V Borosilikatglas parabolisk blændgitter	400/552 lx <sup>1</sup>	RL70CE-140	112 331 005 - 000 307 75**
TC-L 1 x 18 W	A = 524, D = 212	24 VDC/Borosilikatglas	159/205 lx <sup>1</sup>	RL70CE-118	112 370 001 - 000 841 61
TC-L 1 x 18 W	A = 524, D = 212	24 VDC Borosilikatglas, parabolisk blændgitter	152/208 lx <sup>1</sup>	RL70CE-118	112 370 011 - 000 841 69
T8 1 x 18 W	A = 919, D = 597	24 VDC/Borosilikatglas	207/262 lx <sup>1</sup>	RL70E-118	111 690 001 - 000 634 08
T8 1 x 18 W	A = 919, D = 597	24 VDC Borosilikatglas, parabolisk blændgitter	172/222 lx <sup>1</sup>	RL70E-118	111 690 011 - 000 634 07
TC-L 1 x 24 W	A = 639, D = 317	24 VDC/Borosilikatglas	259/333 lx <sup>1</sup>	RL70CE-124	111 440 001 - 000 571 75
TC-L 1 x 24 W	A = 639, D = 317	24 VDC Borosilikatglas, parabolisk blændgitter	220/313 lx <sup>1</sup>	RL70CE-124	111 440 011 - 000 571 76
TC-L 1 x 36 W	A = 747, D = 364	24 VDC/Borosilikatglas	337/437 lx <sup>1</sup>	RL70E-136	111 450 001 - 000 571 77
TC-L 1 x 36 W	A = 747, D = 364	24 VDC Borosilikatglas, parabolisk blændgitter	271/352 lx <sup>1</sup>	RL70E-136	111 450 011 - 000 571 78
T8 1 x 36 W	A = 1.532, D = 1.210	24 VDC/Borosilikatglas	410/490 lx <sup>1</sup>	RL70E-136	111 730 001 - 000 599 91
T8 1 x 36 W	A = 1.532, D = 1.210	24 VDC Borosilikatglas, parabolisk blændgitter	348/420 lx <sup>1</sup>	RL70E-136	111 730 011 - 000 599 88
T8 1 x 58 W	A = 1.850, D = 1.541	24 VDC/Borosilikatglas	497/693 lx <sup>1</sup>	RL70E-158	112 170 001 - 000 855 33
T8 1 x 58 W	A = 1.850, D = 1.541	24 VDC Borosilikatglas, parabolisk blændgitter	425/620 lx <sup>1</sup>	RL70E-158	112 170 011 - 000 865 01
TC-L 1 x 18 W	A = 524, D = 212	24 VAC, 50/60 Hz/Borosilikatglas	159/205 lx <sup>1</sup>	RL70CE-118	112 369 001 - 000 842 04
TC-L 1 x 18 W	A = 524, D = 212	24 VAC, 50/60 Hz Borosilikatglas, parabolisk blændgitter	152/208 lx <sup>1</sup>	RL70CE-118	112 369 011 - 000 841 97
T8 1 x 18 W	A = 919, D = 597	24 VAC, 50/60 Hz/Borosilikatglas	207/262 lx <sup>1</sup>	RL70E-118	111 650 001 - 000 630 30
T8 1 x 18 W	A = 919, D = 597	24 VAC, 50/60 Hz Borosilikatglas, parabolisk blændgitter	172/222 lx <sup>1</sup>	RL70E-118	111 650 011 - 000 630 31
TC-L 1 x 24 W	A = 639, D = 317	24 VAC, 50/60 Hz/Borosilikatglas	259/333 lx <sup>1</sup>	RL70CE-124	111 410 001 - 000 571 58
TC-L 1 x 24 W	A = 639, D = 317	24 VAC, 50/60 Hz Borosilikatglas, parabolisk blændgitter	220/313 lx <sup>1</sup>	RL70CE-124	111 410 011 - 000 571 59
TC-L 1 x 36 W	A = 747, D = 364	24 VAC, 50/60 Hz/Borosilikatglas	337/437 lx <sup>1</sup>	RL70CE-136	111 420 001 - 000 571 64
TC-L 1 x 36 W	A = 747, D = 364	24 VAC, 50/60 Hz Borosilikatglas, parabolisk blændgitter	327/450 lx <sup>1</sup>	RL70CE-136	111 420 011 - 000 571 67

\*  $E_m$  = medium belysningsstyrke;  $E_{max}$  = maksimal belysningsstyrke Måleområde 100 cm x 100 cm /måleafstand 100cm

\*\* Design med cETLus godkendelse

# INDUSTRIKOMPONENTER A/S

Energivej 33 DK-2750 Ballerup

Tlf: +45 5672 0000 Fax: +45 5672 0005