



### Merkmale

- robustes Metallgehäuse
- Klarsichtdeckel
- Rückdruckfeder mit Innenführung
- Anfahrt quer zur Stiftbewegung mit 45 Grad Neigung möglich

### Features

- robust metal enclosure
- transparent cover
- spring return with interior guidance
- start-up diagonal to the pin movement with an angle of inclination of 45°

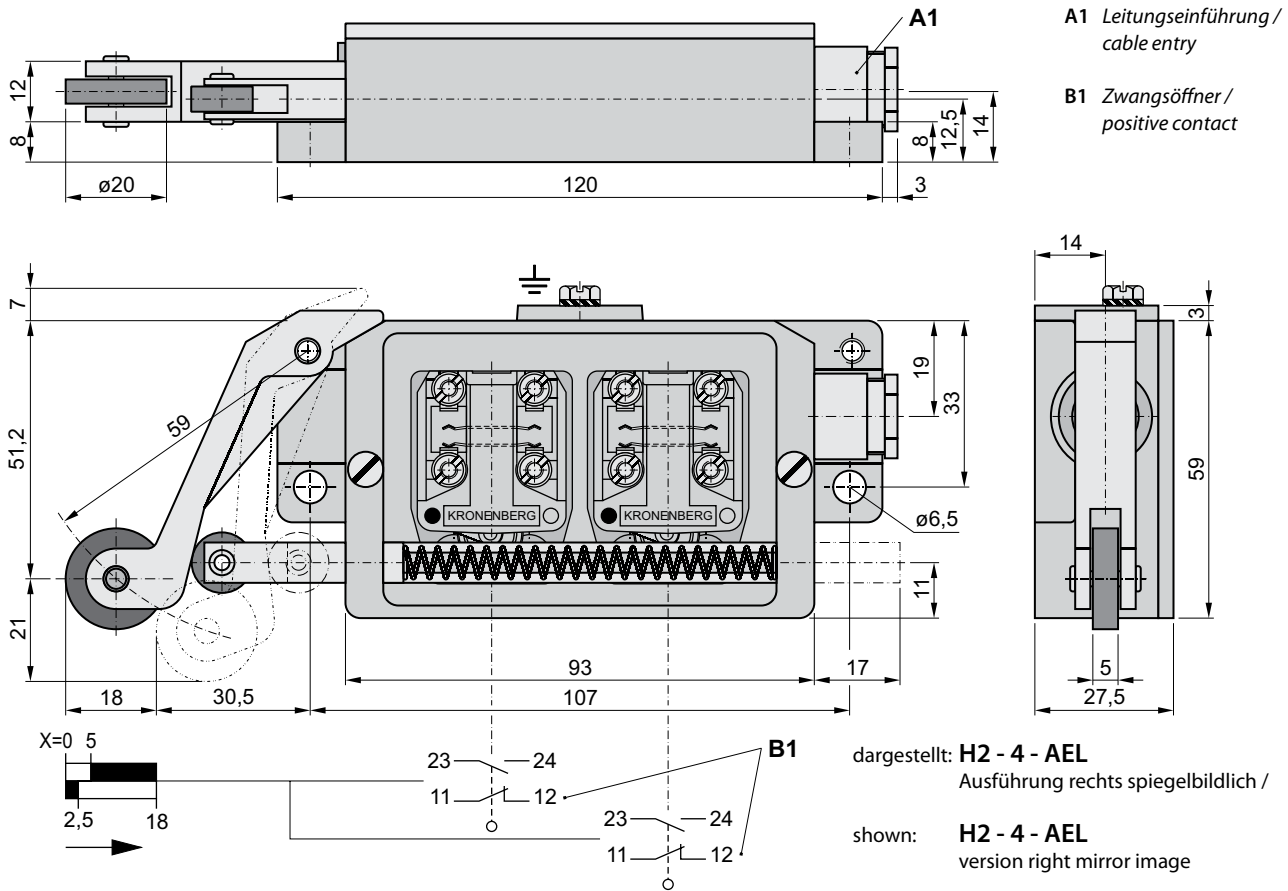
### Bestellangaben / Order Information Codes

<b>H 2 - AL</b>	Rollenhebelschalter, links, 2 NC / roller pin contact, left, 2 NC
<b>H 2 - EL</b>	Rollenhebelschalter, links, 2 NO / roller pin contact, left, 2 NO
<b>H 2 - AEL</b>	Rollenhebelschalter, links, NC/NO / roller pin contact, left, NC/NO
<b>H 2 - 4 - AEL</b>	Rollenhebelschalter, links, 2 NC/2 NO / roller pin contact, left, 2 NC/2 NO
<b>H 2 - AR</b>	Rollenhebelschalter, rechts, 2 NC / roller pin contact, right, 2 NC
<b>H 2 - ER</b>	Rollenhebelschalter, rechts, 2 NO / roller pin contact, right, 2 NO
<b>H 2 - AER</b>	Rollenhebelschalter, rechts, NC/NO / roller pin contact, right, NC/NO
<b>H 2 - 4 - AER</b>	Rollenhebelschalter, rechts, 2 NC/2 NO / roller pin contact, right, 2 NC/2 NO





**Geräteabmessungen / Device Dimensions**



**Technische Daten:**

<b>Normen</b>	EN 81-1 und EN-81-2 ; EN 670947-5-1
<b>Schaltleistung</b>	$U_i = 500\text{ V}$ $I_{th} = 6\text{ A}$ $U_{imp} = 4\text{ kV}$
<b>Kurzschlußfestigkeit</b>	AC-15 $I_e = 2\text{ A}$ $U_e = 230\text{ V}$ DC-13 $I_e = 0,5\text{ A}$ $U_e = 200\text{ V}$
<b>Schutzart</b>	IP40
<b>Kontakte</b>	Feinsilber
<b>Anschluß</b>	über Schlitzmutter max. 2,5 mm <sup>2</sup> Leitungseinführung M16 x 1,5 (Pg 9)
<b>Umgebungstemperatur</b>	-30 °C bis 80 °C, Einbaulage beliebig
<b>Betätigungskraft</b>	25 N
<b>Gewicht</b>	Schalter = 285 g

**Technical Data:**

<b>norms</b>	EN 81-1 and EN-81-2 ; EN 670947-5-1
<b>switching capacity</b>	$U_i = 500\text{ V}$ $I_{th} = 6\text{ A}$ $U_{imp} = 4\text{ kV}$
<b>short-circuit capacity</b>	AC-15 $I_e = 2\text{ A}$ $U_e = 230\text{ V}$ DC-13 $I_e = 0.5\text{ A}$ $U_e = 200\text{ V}$
<b>level of protection</b>	IP40
<b>contacts</b>	refined silver
<b>connection</b>	by slot nut max. 2.5 mm <sup>2</sup> cable entry M16 x 1.5 (Pg 9)
<b>ambient air temperature</b>	-30 °C to 80 °C, installation any operating position
<b>actuation force</b>	25 N
<b>weight</b>	switch = 285 g