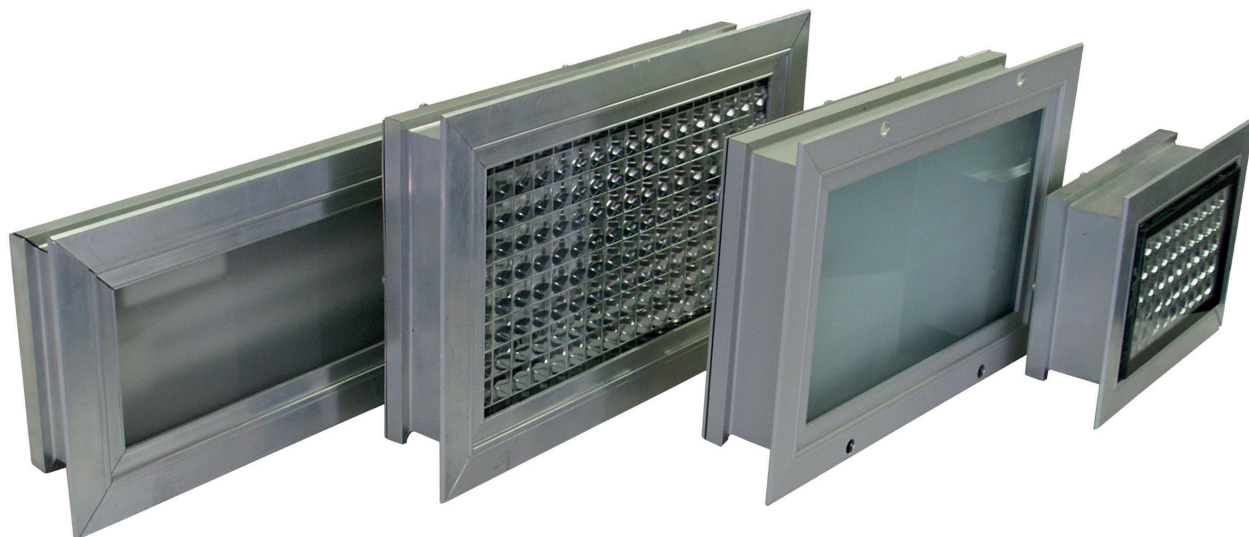




**INDUSTRIKOMponenter A/S**  
En anerkendt partner i Mobil Energi

**INDBYGGET  
CANDOLUX**



#### TEKNISK DATA

|                   |  |
|-------------------|--|
| Tætningsgrad:     | IP67 ( i vådt område)                                    |
| Type:             | Indbygget armatur  |
| Mål:              | 514 x 210 x 67 mm  |
| Beskyttelsesglas: | ESG  |
| Wattage LED:      | 36 W / 2 x 36 W  |
| Spænding:         | 24 V / 230 V   |
| Lysstyrke:        | 4.600 / 6.200 Lumen                                      |
| Varenumre:        | 592-015-001<br>592-027-054<br>592-033-054<br>592-034-054 |

#### KENDETEGN/FORDELE

- Maskinarmatur
- Arbejdspladsarmatur
- Vandtæt armatur
- Indbygget armatur

For mere specifikke oplysninger om disse produkter, og hvordan De kan dække dine behov, ring venligst

**INDUSTRIKOMponenter A/S**

Energivej 33 DK-2750 Ballerup

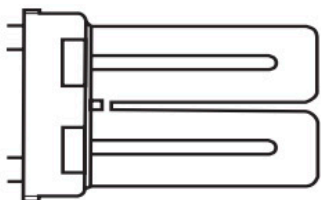
Tlf: +45 5672 0000 Fax: +45 5672 0005



**INDUSTRIKOMPONENTER A/S**  
En anerkendt partner i Mobil Energi

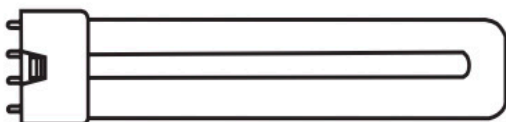
# INDBYGGET CANDOLUX

## TILBEHØR

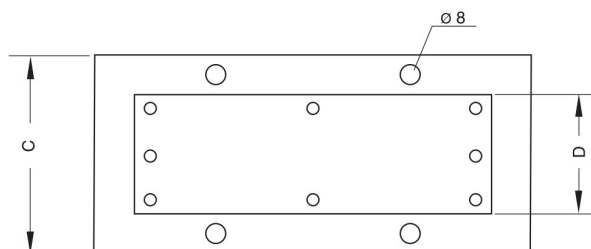
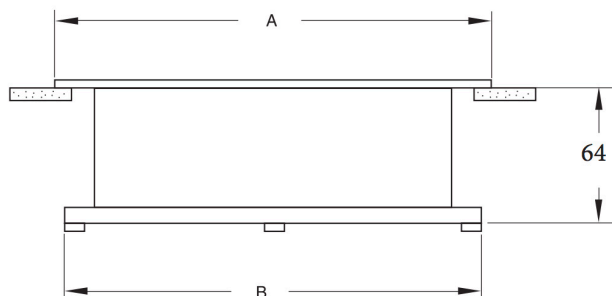


Lyskilde 36 W TC-F  
Varenummer: 213-920-033

Lyskilde 36 W TC-L  
Varenummer: 213-920-010



## DIMENSIONER



| MÅL (mm)  |          |     |     |     |     |
|-----------|----------|-----|-----|-----|-----|
|           |          | A   | B   | C   | D   |
| TC-F      | 36 W     | 289 | 263 | 188 | 162 |
| TC-L /100 | 36 W     | 491 | 457 | 138 | 100 |
| TC-L /200 | 2 x 36 W | 514 | 484 | 210 | 140 |

| BESKYTTELSESGLAS | WATTAGE  | LYSSTYRKE | FORKOBLING/SPÆNDING            | VARENUMMER  |
|------------------|----------|-----------|--------------------------------|-------------|
| ESG              | 36 W     | 2.800     | 230 V / 50-60 Hz EVG indbygget | 592-015-001 |
| ESG              | 36 W     | 2.800     | 230 V / 50-60 Hz EVG indbygget | 592-027-054 |
| ESG              | 36 W     | 2.800     | EVG 24 V / DC indbygget        | 592-033-054 |
| ESG              | 2 x 36 W | 5.800     | 230 V / 50-60 Hz EVG indbygget | 592-034-054 |

Vores Candolux Armatur fås i forskellige versioner. Flere oplysninger på forespørgsel

# INDUSTRIKOMPONENTER A/S

Energivej 33 DK-2750 Ballerup  
Tlf: +45 5672 0000 Fax: +45 5672 0005