



INDUSTRIKOMponenter A/S
En anerkendt partner i Mobil Energi

PÅBYGNINGSARMATUR SETROLINE (DÆMPBAR)

TEKNISK DATA

Driftsspænding:	230 V AC / 50 Hz
Angiven normal udgangseffekt:	60,5 W
Omgivende temperatur:	-5°C - maks 40°C
Tætningsgrad:	IP67 / IP 69K
Beskyttelsesklasse:	SK I
Vægt	4,66 kg
Beskyttelsesrør:	ESG
Lampehus:	Aluminium, anodiseret
Type belysning:	Påbygningsarmatur, Indbygget armatur, rørarmatur
Anvendelsesområde:	Industriel sektor



LYSKILDER

Antal LED'er:	168
Livstid:	50.000 timer
Farvegengivelse:	Ra > 80
Lysstrøm:	4.469 lm
Lyseffektivitet:	190 lm/W
Lys farve:	4.000 K

BALLAST (EKSTERN)

Afgangsspænding:	230 V AC
Kraftfaktor:	> 0,95
Mærkeudgangsstrøm:	600-1400 mA
Mærkeudgangseffekt:	54 W

FUNKTIONER

- Dæmpbar variant - intelligent kontrol til 1%
- Sikkerhedsglas med en rude
- Høj lysstrøm - god lyseffekt
- Kompakt og robust

ELEKTRISK TILSLUTNING

Type forbindelse:	Kabelforskruning med forbindelseskabel PUR 5G1,5
Pin Tildeling:	Pin 1: L; Pin 2: N; Pin3: DALI; PIN 4: DALI; Pin5: PE

STANDARDER

EN55015:2016-04; EN60598.1: 2015-10;
EN62031:2015-09; EN61000-4-4:2013-04;
EN61000-3-2:2017-03; EN61000-4-5:2015-03;
EN61000-3-3:2014-03

For mere specifikke oplysninger om disse produkter, og hvordan De
kan dække dine behov, ring venligst

INDUSTRIKOMponenter A/S

Energivej 33 DK-2750 Ballerup
Tlf: +45 5672 0000 Fax: +45 5672 0005



INDUSTRIKOMponenter A/S
En anerkendt partner i Mobil Energi

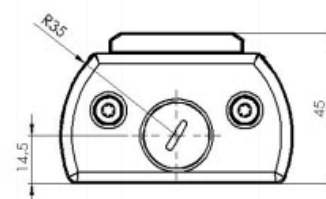
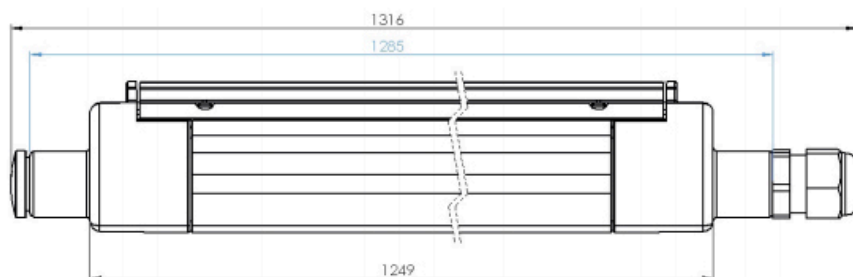
PÅBYGNINGSARMATUR SETROLINE (DÆMPBAR)

Type	WATT	SPÆNDING	LYSSTYRKE	BESKYTTELSESRØR	LÆNGDE (mm)	FORBINDELSE
Setroline	60,5 W	230 V AC	4.469	ESG, Klar	1.249	5 m kabel

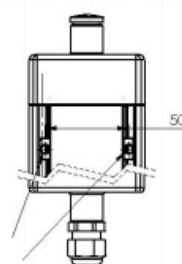
VARIANTER

Type	WATT	SPÆNDING	LYSSTYRKE	BESKYTTELSESRØR	LÆNGDE (mm)	FORBINDELSE
Setroline70	27,6 W	230 V AC	1.750	ESG, Satin	725	M12, Tværgående

DIMENSIONER



Befestigungsmöglichkeit auf der Rückseite



INDUSTRIKOMponenter A/S

Energivej 33 DK-2750 Ballerup

Tlf: +45 5672 0000 Fax: +45 5672 0005