

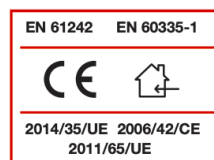
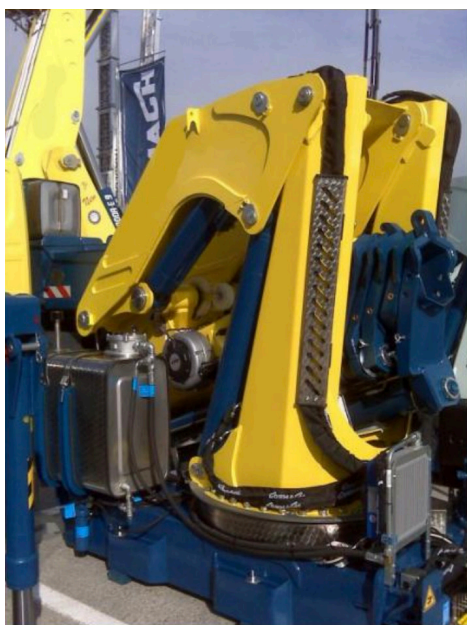


**INDUSTRIKOMPONENTER A/S**  
En anerkendt partner i Mobil Energi

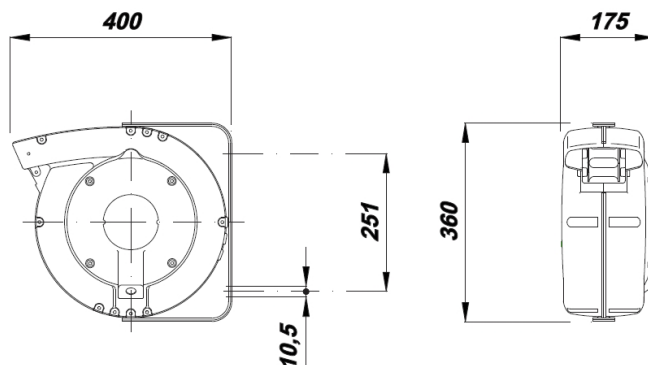
# KABELTROMLER SERIE 6000 PRC

## TEKNISKE DATA

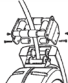
- Støbt aluminiumhus
- Kabelføringsrulle
- Spærre for hver 50 cm.
- **Alle kabeltromler leveres med anlæg for kabel-stop enheden.** Det kan nemt indsættes:
- Dobbelt jord kontakt
- Isoleringsspænding slæberinge 2,5 kV
- Slæberinge i messing og specielle børster for at opnå den bedste ledeevne med så lille en overgangsmodstand som muligt
- Slæberinge i messing og kulholdere
- Tæthedegrad IP42
- Leveres uden kabel ved fødeside
- Fås både med PVC og gummi kabel
- Arbejdstemperatur: -5°C/+50°C



## DIMENSIONER



## VALGFRIT

<b>VARENZ ZE953:</b> 	Kabelføringsrulle til kabeltromler PR serien, afgørende for loft applikationer
<b>VARENZ ZE6100:</b>	Konverteringssæt fra PRC til PRL
<b>VARENZ ZE949 PR:</b>	Valgfri enhed til at gøre montagebøjle af PRC serien kabeltromler fast isf. drejelig

For mere specifikke oplysninger om disse produkter, og hvordan de kan dække dine behov, ring venligst

# INDUSTRIKOMPONENTER A/S

Energivej 33 DK-2750 Ballerup

Tlf: +45 5672 0000 Fax: +45 5672 0005

[www.industrikomponenter.dk](http://www.industrikomponenter.dk)



**INDUSTRIKOMPONENTER A/S**  
En anerkendt partner i Mobil Energi

# KABELTROMLER SERIE 6000 PRC

Vores Varenr	Antal Leder	Ledere Sektion (mm <sup>2</sup> )	Kabel Længde (m)	Ø Kabel (mm)	Termisk-protector	V max	Kabeltype	KW (20°C)	KW (20°C)			
ZE6198 PRC	1x	2,5	28 + 2	5,5	Nej		H05 V-F					
ZE6195 PRC*		6	24 + 2	5,5	Nej		H05 V-F					
ZE6193 PRC*		16	15 + 2	8	Nej		H05 V-F					
ZE6175 PRC	2x	1	18 + 2	6	Nej	500	H05 VV-F	230V	1,0	230V	1,7	
ZE6192 PRC			24 + 2		Nej	500			1,1		1,8	
ZE6191 PRC		1,5	24 + 2	8	Nej	500	H05 VV-F		1,8		2,5	
ZE6189 PRC		2,5	21 + 2	9	Nej	500	H05 VV-F		1,0		1,7	
ZE6187 PRC	3G	1	24 + 2	6,5	Nej	500	H05 VV-F	230V	1,1	230V	1,8	
ZE6186 PRC			24 + 2		7	Nej						500
ZE6186 PRC RNF		1,5	20 + 2	9,5	Nej	750	H07 RN-F		2,0		400V	3,0
ZE6184 PRC			2,5	15 + 2	10	Nej	500					
ZE6185 PRC*		Nej				500						
ZE6183 PRC		Nej		500	Igus CF900							
ZE6188 PRC*		Nej		500								
ZE6184 PRC RNF		12 + 2	11,5	Nej	750	H07 RN-F						
ZE6185 PRC RNF*				Nej	750							
ZE6182 PRC		4G	1	24 + 2	7	Nej	500		400V			400V
ZE6181 PRC	1,5		21 + 2	8,5	Nej	500	H05 VV-F	1,1		1,8		
ZE6181 PRC RNF			16 + 2	10,5	Nej	750	H07 RN-F					
ZE6179 PRC	2,5		15 + 2	11	Nej	500	H05 VV-F	2,0		400V	3,0	
ZE6521 PRC*					Nej	500						
ZE6521 PRC RNF*					10 + 2	12,5						
ZE6458 PRC*	4		8 + 2	14	Nej	500	H05 VV-F	3,0		4,0		
ZE6063 PRC	5G	1	16 + 2	7,5	Nej	500	400V	400V	0,8	1,4		
ZE6067 PRC		1,5	15 + 2	9,5	Nej	500			H05 VV-F	1,5	2,2	
ZE6022 PRC		2,5	10 + 2	12,5	Nej	500			H05 VV-F	2,0	400V	3,0
ZE6068 PRC*					Nej	500						
ZE6068 PRC RNF*					8 + 2	13,5						
ZE6065 PRC	7x	1	16 + 2	8,5	Nej	500	H05 VV-F	<b>3 A</b>				
ZE6069 PRC		1,5	9 + 2	10,5	Nej	500	H05 VV-F	<b>4,5 A</b>				
ZE6066 PRC	8x	1	11 + 2	10	Nej	500	H05 VV-F	<b>3 A</b>				
ZE6070 PRC		1,5	8 + 2	11,5	Nej	500	H05 VV-F	<b>4,5 A</b>				
ZE6061 PRC		2,5	6 + 2	14	Nej	500	H05 VV-F	<b>7 A</b>				
ZE6095 PRC	10x	1	8 + 2	13	Nej	500	H05 VV-F	<b>3 A</b>				
ZE6619 PRC		1,5	6 + 2	15,5	Nej	500	H05 VV-F	<b>4,5 A</b>				
ZE6591 PRC**	12x	1	10 + 2	13	Nej	500	H05 VV-F	<b>3 A</b>				
ZE6593 PRC**		1,5	6 + 2	13,5	Nej	500	H05 VV-F	<b>4,5 A</b>				
ZE6596 PRC**	16x	1	6 + 2	14	Nej	500	H05 VV-F	<b>3 A</b>				

\* Forstærket Samler

\*\* For disse modeller, bør dimensionen i spoleaksens retning forøges ved 75 mm

# INDUSTRIKOMPONENTER A/S

Energivej 33 DK-2750 Ballerup

Tlf: +45 5672 0000 Fax: +45 5672 0005

[www.industrikomponenter.dk](http://www.industrikomponenter.dk)