

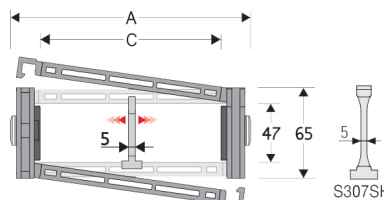


INDUSTRIKOMponenter A/S
En anerkendt partner i Mobil Energi

NYLON SERIE HEAVY 307SU

INDVENDIG HØJDE (D) 47MM

Stærk dobbelt andel sidebånd & låg konstruktion med anti-friktion tredobbelt-bens. Alu-stang låg er afskruelige fra indvendig og udvendig radius. Som standard, kæden med låg hver anden link, på anmodning med låg hvert link. Låg åbner fra indvendig radius. Vandrette og lodrette separatore er tilgængelige.



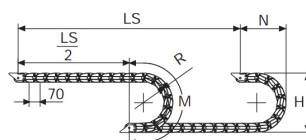
A mm	B mm	C mm	D mm	R mm	Vægt/m kg	Kæde Varenumre
80	65	42	47	075-090-120-140-200-250	1,86	307SU042 □□□ *
91	65	53	47	075-090-120-140-200-250	1,86	307SU053 □□□ *
105	65	67	47	075-090-120-140-200-250	1,92	307SU067 □□□ *
111	65	73	47	075-090-120-140-200-250	1,94	307SU073 □□□ *
115	65	77	47	075-090-120-140-200-250	1,96	307SU077 □□□ *
125	65	87	47	075-090-120-140-200-250	1,97	307SU087 □□□ *
130	65	92	47	075-090-120-140-200-250	1,97	307SU092 □□□ *
137	65	99	47	075-090-120-140-200-250	1,99	307SU099 □□□ *
147	65	109	47	075-090-120-140-200-250	2,00	307SU109 □□□ *
155	65	117	47	075-090-120-140-200-250	2,05	307SU117 □□□ *
166	65	128	47	075-090-120-140-200-250	2,07	307SU128 □□□ *
180	65	142	47	075-090-120-140-200-250	2,10	307SU142 □□□ *
205	65	167	47	075-090-120-140-200-250	2,16	307SU167 □□□ *
230	65	192	47	075-090-120-140-200-250	2,23	307SU192 □□□ *
241	65	203	47	075-090-120-140-200-250	2,26	307SU203 □□□ *
255	65	217	47	075-090-120-140-200-250	2,30	307SU217 □□□ *
282	65	244	47	075-090-120-140-200-250	2,37	307SU244 □□□ *
291	65	253	47	075-090-120-140-200-250	2,39	307SU253 □□□ *
316	65	278	47	075-090-120-140-200-250	2,47	307SU278 □□□ *
342	65	304	47	075-090-120-140-200-250	2,50	307SU304 □□□ *
364	65	326	47	075-090-120-140-200-250	2,56	307SU326 □□□ *
392	65	354	47	075-090-120-140-200-250	2,63	307SU354 □□□ *

Tekniske kendetegn når kæden er selv bærende	
Hastighed	8 m/s
Acceleration	40 m/s ²
Separator	
Ikke monteret	Varenummer S307SS
Monteret*	Varenummer S307SMCI
Monteret**	Varenummer S307SMCE
Fæstningsseparator for C > 250 mm	
Ikke monteret	Varenummer S307SH
Monteret*	Varenummer S307SHMCI
Monteret**	Varenummer S307SHMCE
Forbindelsesbolt	Varenummer PG307

R (mm)	H (mm)	N (mm)	M (mm)
075	219	180	375
090	249	195	425
120	309	225	520
140	349	245	580
200	469	305	770
250	569	355	925

*Fuldfør koden ved at indsætte radius (R): F.eks 307SU117 **140**
En kæde med aluminium låg hvert link: fuldfør koden ved at indsætte bogstaven D.
F.eks 307SU117140**D**

* Låg åbner fra udvendig radius
** Låg åbner fra indvendig radius



Længde på kæde (L)
Halv kørelængde (LS/2)
plus længden af kurven (M)
 $L = LS / 2 + M$

For mere specifikke oplysninger om disse produkter, og hvordan de kan dække dine behov, ring venligst

INDUSTRIKOMponenter A/S

Energivej 33 DK-2750 Ballerup

Tlf: +45 5672 0000 Fax: +45 5672 0005

www.industrikomponenter.dk

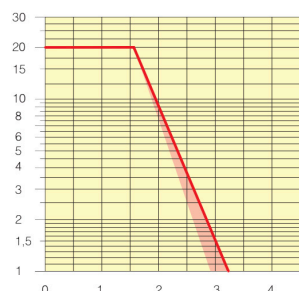


INDUSTRIKOMponenter A/S
En anerkendt partner i Mobil Energi

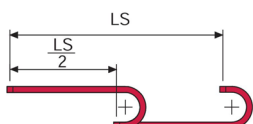
NYLON SERIE HEAVY 307SU

Kapacitetsdiagram for selvbærende kæde

Den maksimale selvbærende kædelængde (LS/2) i forhold til vægten af kabler og slanger per meter.



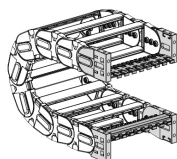
X=LS/2 Maks længde uden støtte
Y=ekstra belastning (kg/m)



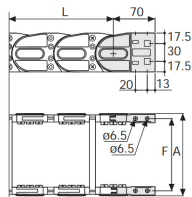
Den røde markering i diagrammet viser forholdet mellem vægt og kædens bredde.

Til applikationer med LS / 2 og en vægt, som ikke er inkluderet i det selvbærende kapacitetsdiagram, tjekkes mulig anvendelse af støtteruller.

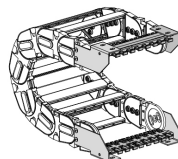
Endebeslag: NYLON



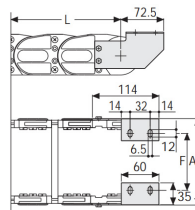
Beslag fastgjort på forsiden, udvendig eller indvendig for radius



Endebeslag: BLANKFORZINKET STÅL***



Beslag fastgjort udvendig for radius



Nylon Varenumre

Komplet sæt monteret	
Kædetype	Endebeslag
307SU..	AN307KM
Komplet sæt ikke monteret	
Kædetype	Endebeslag
307SU...	AN307K

Tiewrap Klemmer

Monteret	CFC307S <input type="checkbox"/> <input type="checkbox"/> <input type="checkbox"/> *KM
Ikke mont.	CFC307S <input type="checkbox"/> <input type="checkbox"/> <input type="checkbox"/> *K

Kædetype	F mm
307SU042	61
307SU053	72
307SU067	86
307SU073	92
307SU077	96
307SU087	106
307SU092	111
307SU099	118
307SU109	128
307SU117	136
307SU128	147
307SU142	161
307SU167	186
307SU192	211
307SU203	222
307SU217	236
307SU244	263
307SU253	272
307SU278	297
307SU304	323
307SU326	345
307SU354	373

Blankforzinket Stål Varenumre

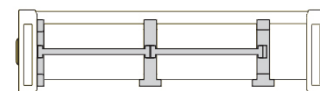
Komplet sæt monteret	
Kædetype	Endebeslag
307SU..	A307SKM <input type="checkbox"/> **
Komplet sæt ikke monteret	
Kædetype	Endebeslag
307SU...	A307SK <input type="checkbox"/> **

Tiewrap Klemmer

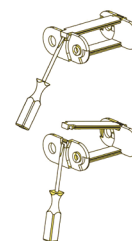
Monteret	SFCT307S <input type="checkbox"/> <input type="checkbox"/> <input type="checkbox"/> *KM
Ikke mont.	SFCT307S <input type="checkbox"/> <input type="checkbox"/> <input type="checkbox"/> *K

Kædetype	F mm
307SU042	61
307SU053	72
307SU067	86
307SU073	92
307SU077	96
307SU087	106
307SU092	111
307SU099	118
307SU109	128
307SU117	136
307SU128	147
307SU142	161
307SU167	186
307SU192	211
307SU203	222
307SU217	236
307SU244	263
307SU253	272
307SU278	297
307SU304	323
307SU326	345
307SU354	373

*Indvendig bredde (c)
** 1=Pos 1; 2=Pos 2; 3=Pos 3
*** Fås på forespørgsel i rustfrit stål



Supplerende bevægelige separatorer



Hvordan man åbner aluminium låg



Særligt værktøj til at fjerne gule nitter. Varenummer PZ036

INDUSTRIKOMponenter A/S

Energivej 33 DK-2750 Ballerup

Tlf: +45 5672 0000 Fax: +45 5672 0005

www.industrikomponenter.dk