



INDUSTRIKOMPONENTER A/S
En anerkendt partner i Mobil Energi

FOLDEBÆLGE

GUMMISKIVE FOLDEBÆLGE fremstilles i runde standard størrelser fra 40-480 mm. Primært anvendes CSM materiale. På forespørgsel i andre former og materialer til brug i maskinindustrien.



BLØDE PVC-FOLDEBÆLGE leveres i et stort antal standard størrelser og runde former. Anvendelstemperatur fra 20°C til 80°C. Standardfarve sort. Kan leveres i transparent materiale og andre former.

ELASTIC FOLDEBÆLGE til maskin- såvel som personbeskyttelse, fremstilles efter opgave i alle tænkelige former. Mange foldestørrelser og materialer-olie og kølevandstæt-giver mulighed for små indbygningsmål. Termisk klæbet eller syet. Standard farve sort.



For mere specifikke oplysninger om disse produkter, og hvordan de kan dække dine behov, ring venligst

INDUSTRIKOMPONENTER A/S

Energivej 33 DK-2750 Ballerup

Tlf: +45 5672 0000 Fax: +45 5672 0005

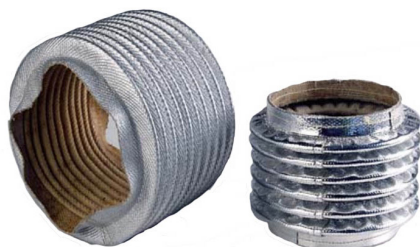
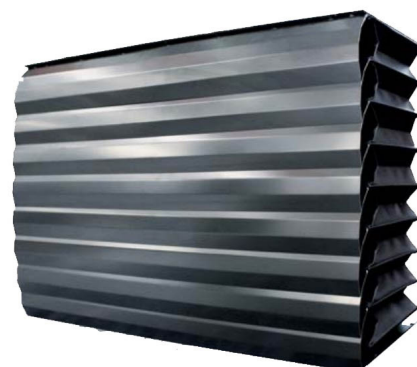
www.industrikomponenter.dk



INDUSTRIKOMPONENTER A/S
En anerkendt partner i Mobil Energi

FOLDEBÆLGE

"SAMURAI" FOLDEBÆLGE er videreudviklingen af Elastic Foldebølge-nu forsynet med stållameller. Samurai fremstilles efter opgave og kan opbygges i et stort antal varianter. Foldebølgen bliver her beskyttet mod spåner og snavs-kan opbygges til både vertikal og horisontal.



SPECIALBÆLGE på forespørgsel-f. eks.: i et meget varmt miljø-stålværker og metalstøberier-kan bølge af læder belægges med alu-glasfiber. Kan fremstilles fra 50-3000 mm diameter. Andre materialer på forespørgsel.

For mere specifikke oplysninger om disse produkter, og hvordan de kan dække dine behov, ring venligst

INDUSTRIKOMPONENTER A/S

Energivej 33 DK-2750 Ballerup
Tlf: +45 5672 0000 Fax: +45 5672 0005