

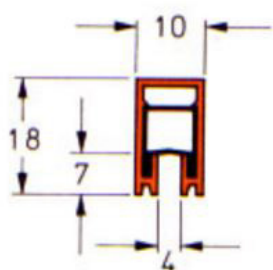


**INDUSTRIKOMPONENTER A/S**  
En anerkendt partner i Mobil Energi

## STRØMSKINNER

Det isolerede strømskinnesystem opfylder de fordring som stilles af hensynet til stor sikkerhed. Isoleringsskappen beskytter drifts- og betjeningspersonale mod tilfældig berøring af spændingførende ledninger og hjælper dermed at forhindre ulykker.

Strømskinnerne har undergået en udvikling igennem årene, med i dag mulighed for dataoverførsel samt positionering. Det har blandt andet betydet en ændring af vore kendte Kiepeskinne FABA 500. Det gammelkendte 8-talsskinne er nu erstattet med mere fladbundet type.



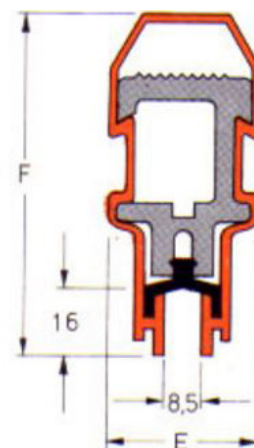
FABA 40/100



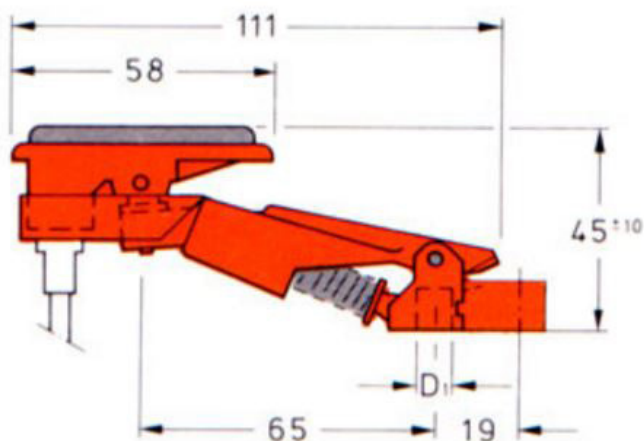
FABA 400



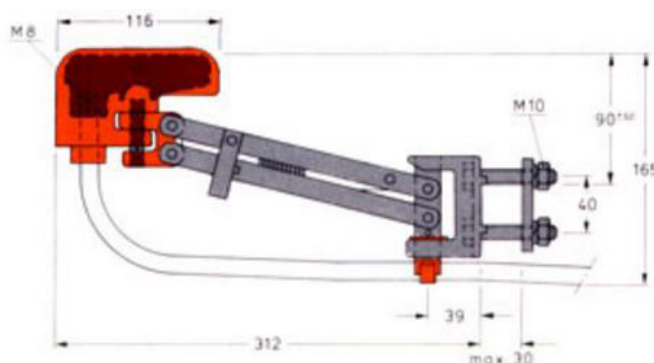
FABA 500 GI. Model



FABA



Strømaftager 20 Amp



Strømaftager S200 for 125/250 Amp

For mere specifikke oplysninger om disse produkter, og hvordan de kan dække dine behov, ring venligst

# INDUSTRIKOMPONENTER A/S

Energivej 33 DK-2750 Ballerup

Tlf: +45 5672 0000 Fax: +45 5672 0005

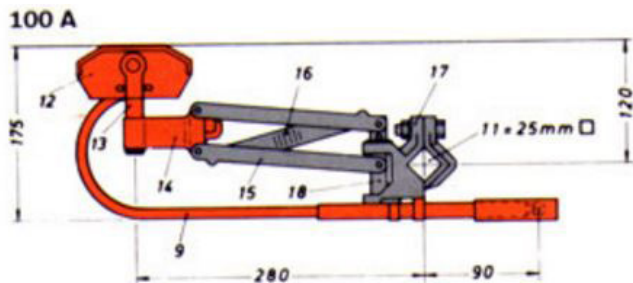
[www.industrikomponenter.dk](http://www.industrikomponenter.dk)



**INDUSTRIKOMponenter A/S**  
En anerkendt partner i Mobil Energi

## STRØMSKINNER

Den gamle strømaftager 100 Amp. Numrene henfører til reservedelene, som kan findes nedenfor.



53382 Aftagerhoved 503.577



53378 Bærestykke 502.887



53380 Gaffel 502.886



53340 Slæbesko 502.881



53344 Slæbesko 503.571



53352 Slæbesko 505.238.001/002



53342 Slæbesko jord 503.143



53376 Fjeder f/aftager 502.798



53374 Arm f/aftager 502.782



52110 Hængeklemme 504.775.001



52116 Fixklemme 505.761.001

# INDUSTRIKOMponenter A/S

Energivej 33 DK-2750 Ballerup

Tlf: +45 5672 0000 Fax: +45 5672 0005

[www.industrikomponenter.dk](http://www.industrikomponenter.dk)