



**INDUSTRIKOMponenter A/S**  
En anerkendt partner i Mobil Energi

# RØRARMATUR LUMOLUX K2E

## KENDETEGN/FORDELE

- Traditionelt maskinarmatur - gennemprøvet koncept
- Forskellige versioner til næsten ethvert behov
- Nem installation og udskiftning af lyskilden
- Elektronisk forkobling (EVG)



## TEKNISK DATA

Tætningsgrad:	IP67
Type:	Ø 70 mm
Længde:	215 / 240 mm
Beskyttelsesrør:	Borosilikatglas (G)
Wattage LED:	18 W
Spænding :	24 V / 230 V
Lumen:	1200
Forkobling:	EVG, indbygget

For mere specifikke oplysninger om disse produkter, og hvordan De kan dække dine behov, ring venligst

# INDUSTRIKOMponenter A/S

Energivej 33 DK-2750 Ballerup

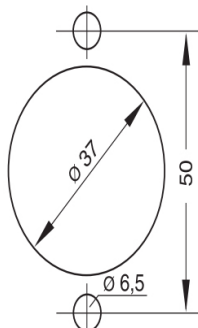
Tlf: +45 5672 0000 Fax: +45 5672 0005



**INDUSTRIKOMPONENTER A/S**  
En anerkendt partner i Mobil Energi

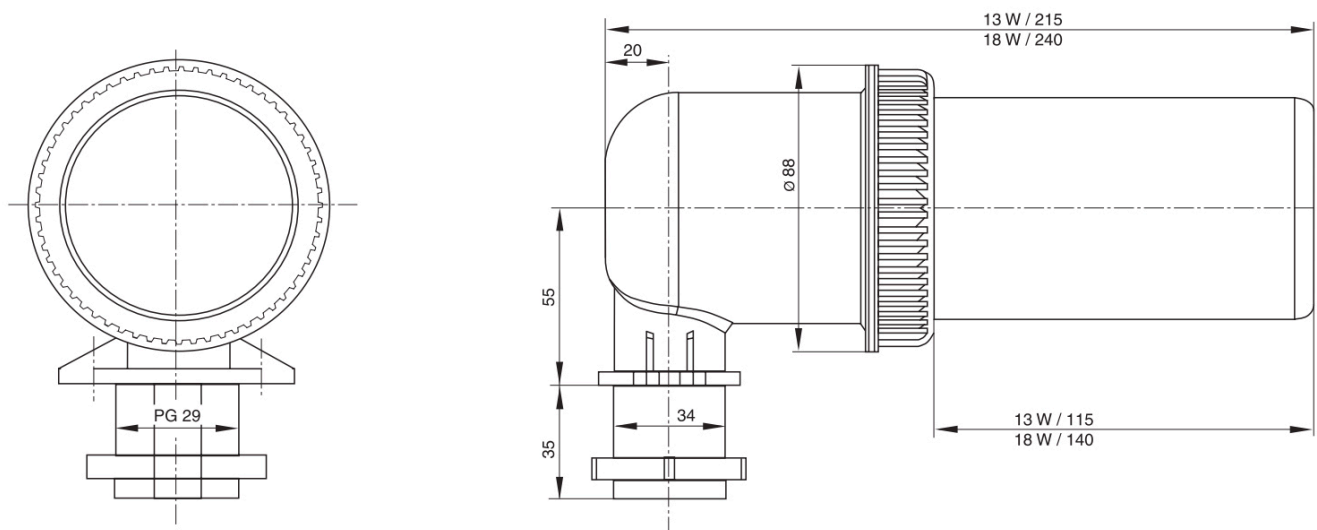
# RØRARMATUR LUMOLUX K2E

## FASTGØRELSESBESLAG



Fastgøres i maskinvæggen med sekskantet møtrik PG29

## DIMENSIONER



BESKYTTELSERØR	WATTAGE	FORKOBLING/SPENDING	LYSSTYRKE	LÆNGDE (mm)	VARENUMMER
G	18 W	EVG 24 V, DC indbygget	1.200	215	591-024-101
G	18 W	EVG 230 V, 50-60 Hz indbygget	1.200	240	591-027-101

# INDUSTRIKOMPONENTER A/S

Energivej 33 DK-2750 Ballerup  
Tlf: +45 5672 0000 Fax: +45 5672 0005