



INDUSTRIKOMponenter A/S
En anerkendt partner i Mobil Energi

INTEGRERET ARMATUR MKEL



LED BEHÆNDIGT EMBALLERET

- Vedligeholdelsesfri LED-teknologi
- Stærkt aluminiumhus med plastik skærm
- Selvklæbende tætning
- Høj sikkerhed
- Resistent over for mange rengøring og steriliseringsmidler
- Ideel til høj termisk stress
- Næsten planforsænkede installation
- Forhindrer ophobning af snavs
- Direkte tilslutning til maskinens spænding
- M12 Stik

TEKNISKE DATA

- LED teknologi
- Farvetemperatur neutral hvid 5.000 K
- Farvegengivelse $R_a > 80$
- Blændfri takket være satineret skærm
- Aluminiumhus
- PC skærm
- Integration i fordybningen via selvklæbende tætning og skruer
- Maksimale omgivelsestemperatur $T_{a_{max}} 60^\circ C$
- LED livscyklus (L70) > 25.000 timer
- IP67 tætningsgrad, klasse III beskyttelse
- Leveres med M12 netledning
- Forkobling til at forbinde til netspænding som tilbehør

For mere specifikke oplysninger om disse produkter, og hvordan de kan dække dine behov, ring venligst

INDUSTRIKOMponenter A/S

Energivej 33 DK-2750 Ballerup

Tlf: +45 5672 0000 Fax: +45 5672 0005

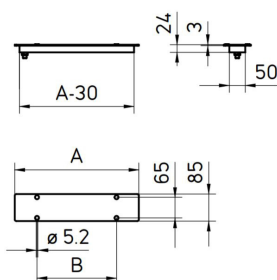
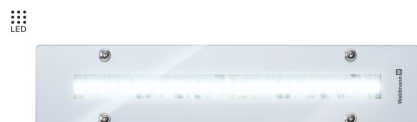
www.industrikomponenter.dk



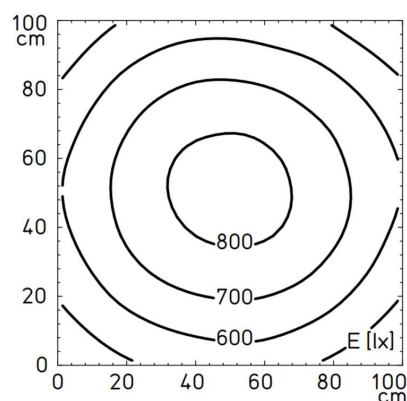
INDUSTRIKOMPONENTER A/S
En anerkendt partner i Mobil Energi

INTEGRERET ARMATUR MKEL

DIMENSIONER



AFSTANDSMÅLING 100cm



Belysningsstryke baserede på eksemplet
21,5 W

20 - 28 VDC				
FORBRUG	DIMENSIONER (mm)	E_m/E_{max}^*	MODEL	ARTIKEL
LED 5,0 W	A=215 x 85	148/195 lx ¹	MKEL 12 S	113 170 000 - 006 807 62
LED 10,5 W	A=390 x 85	326/428 lx ¹	MKEL 27 S	113 170 000 - 006 807 65
LED 16,0 W	A=535 x 85	507/658 lx ¹	MKEL 42 S	113 170 000 - 006 500 48
LED 21,5 W	A=710 x 85	654/840 lx ¹	MKEL 57 S	113 170 000 - 006 501 05

* E_m = medium belysningsstyrke; E_{max} = maksimal belysningsstyrke
1 Måleområde 100 cm x 100 cm /måleafstand 100cm

INDUSTRIKOMPONENTER A/S

Energivej 33 DK-2750 Ballerup
Tlf: +45 5672 0000 Fax: +45 5672 0005